

NYSA

Rekonstrukcja autorska barokowego malowidła autorstwa A.F. Schefflera w kopule kaplicy św. Trójcy w kościele św. Jakuba w Nysie (1991 r.)



Rekonstrukcja autorska – Edgar Pill, współpraca – A. Pill

Konserwacja – praca zespołowa pod kierunkiem M. Kozarzewskiego

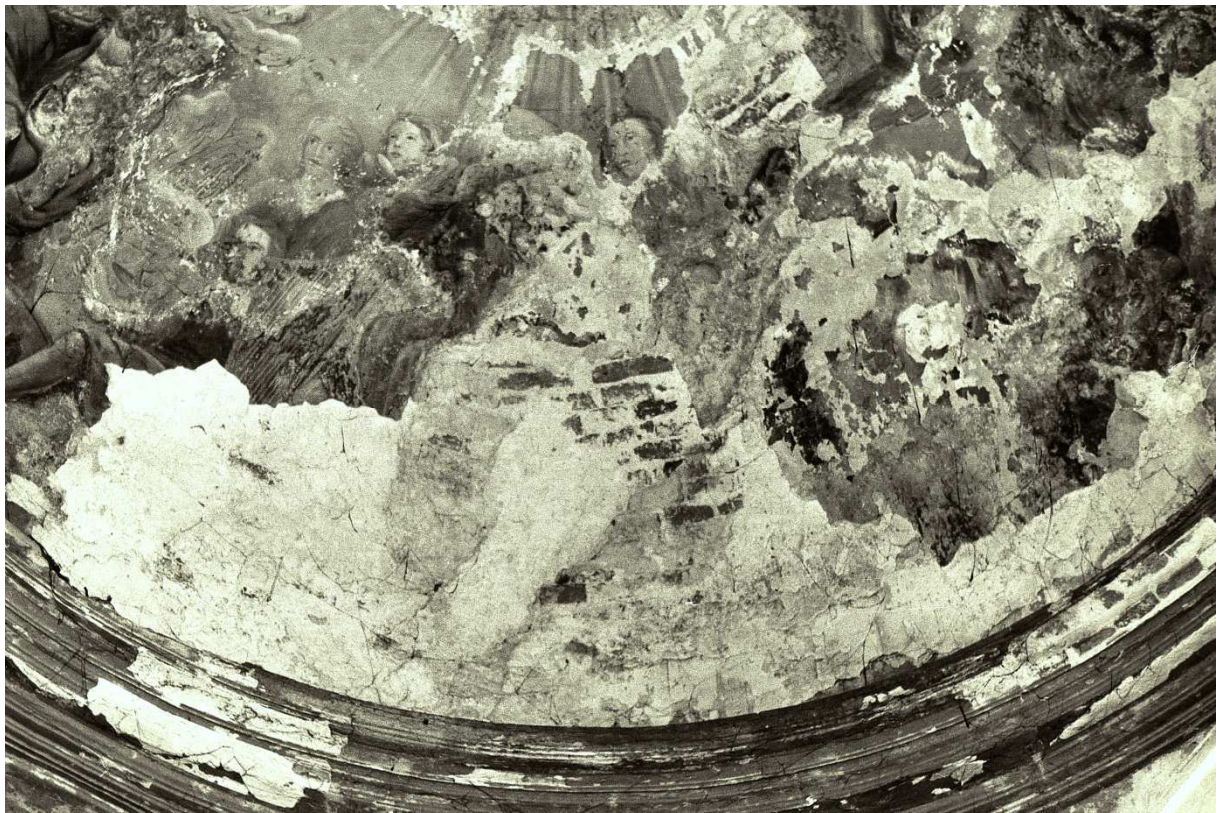
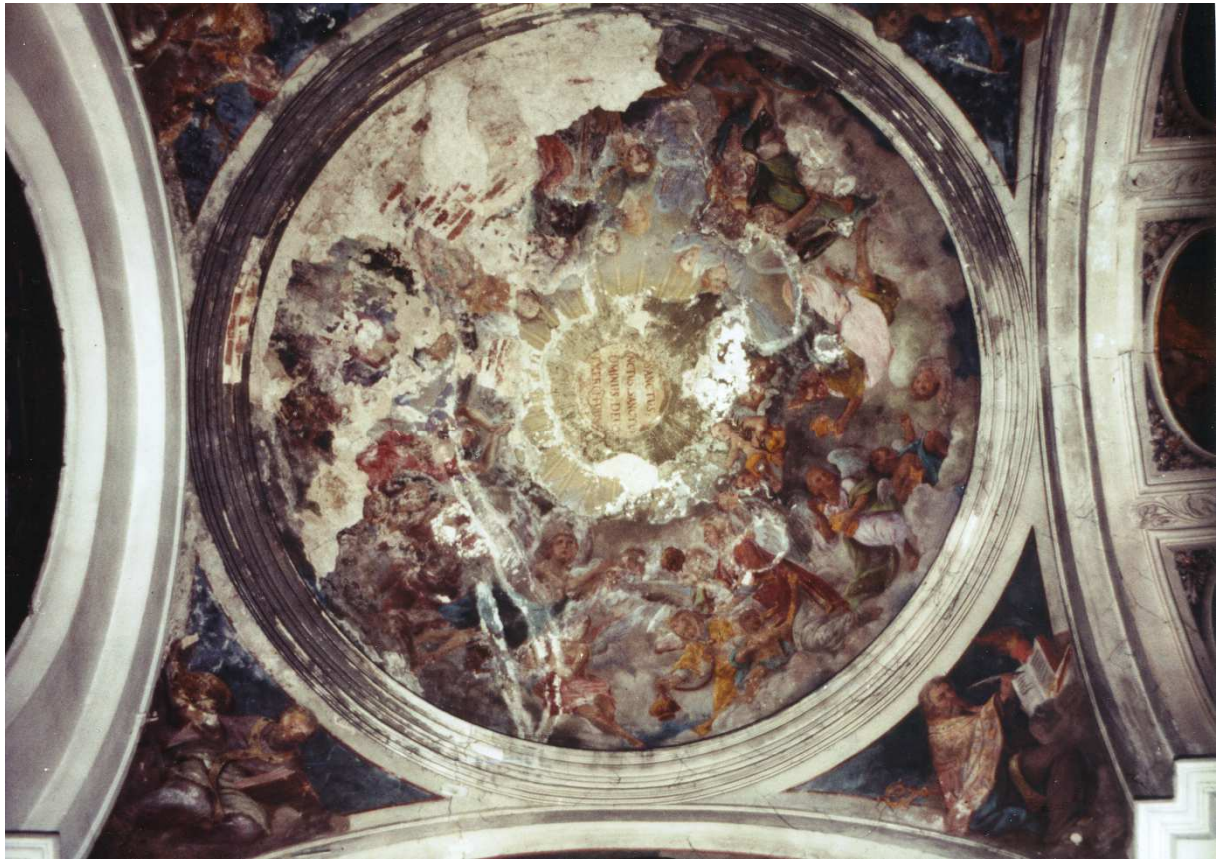
Ubytki malowidła sięgały ok. $\frac{1}{4}$ powierzchni polichromii w kopule i 4 żaglach.

Projekt rekonstrukcji wykonano w oparciu o materiały źródłowe (rysunek kompozycji z przedst. Adoracji Trójcy Św. A.F. Schefflera wykonany w 1754 r.) materiałem porównawczym i pomocniczym w przygotowaniu projektu do rekonstrukcji były też inne prace Schefflera – np. malowidło z chóru i nawy głównej kościoła bożogrobców w Nysie.

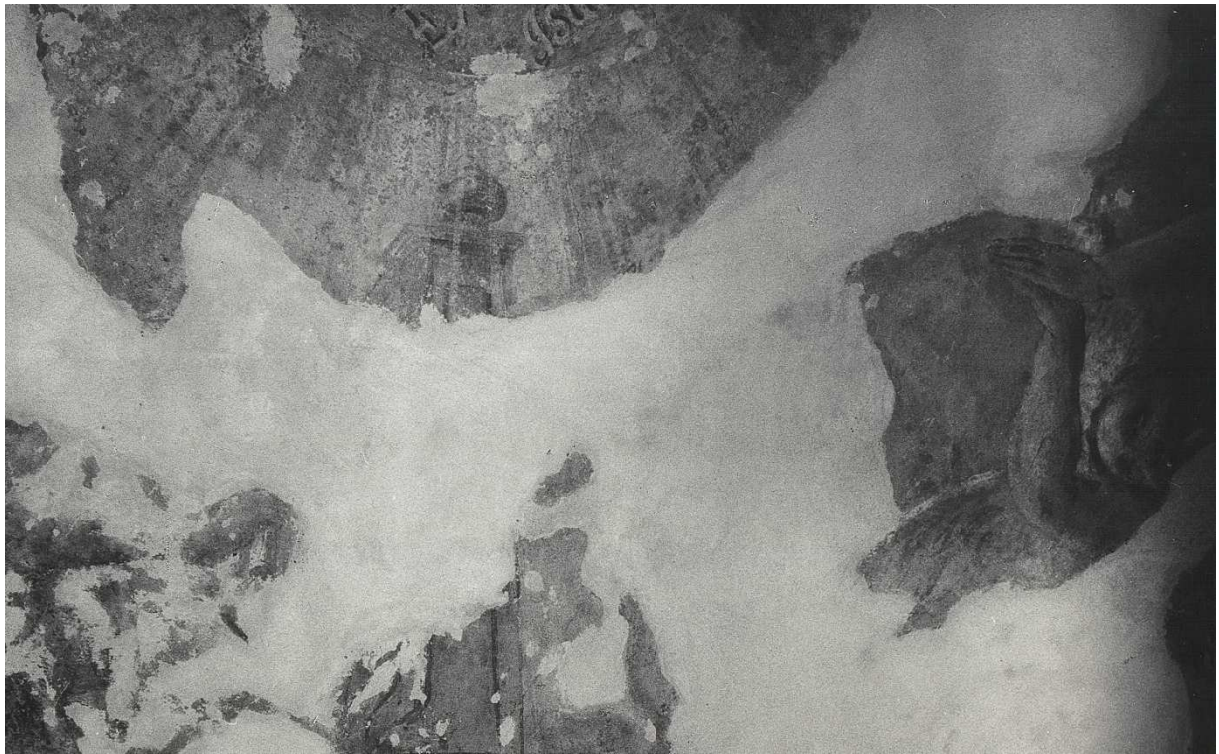
Najpierw zdjęto kalkę w sk. 1:1 z zachowanego fragmentu kompozycji wokół i w obrębie zniszczonych partii (folia z posklejanych pasów – uwzględniono krzywizny powierzchni kopuły), następnie folię z tak zebrany materiał rozłożono na płaszczyźnie podłogi i wykonano szkice przygotowawcze a dalej projekt całego brakującego fragmentu malowidła.

Odtworzone fragmenty (komponowane w oparciu o ww. materiały źródłowe i analizę analogicznych chronologicznie dzieł autora) wpisywały się dokładnie i zazębiały z istniejącymi resztkami oryginału. Opisana praca wymagała najwyższej dokładności, rzetelności, umiejętności odczytywania i interpretowania fragmentów oryginału oraz biegłej znajomości warsztatu malarskiego autora oryginału i malarstwa z epoki.

Po przeniesieniu rysunku na powierzchnię kopuły wzmocniono go pędzlem. Malowanie rozpoczęto od wymodelowania światłocienia (karnacji, szat i in.) ziemią zieloną oraz umbrą, a po wyschnięciu nakładano ton lokalny. Modelowano pogłębiając cienie i podnosząc światła. Rekonstrukcje (partie nowego narzutu tynku) wykonano w sposób malarski z pędzla używając zastosowanej w oryginale palety barw a następnie w miarę potrzeb patynowano przez scalanie kropką.



Fot 1.-2. Stan malowidła przed konserwacją i rekonstrukcją.



Fot.3-4. Zniszczone partie malowidła. Stan po konserwacji.

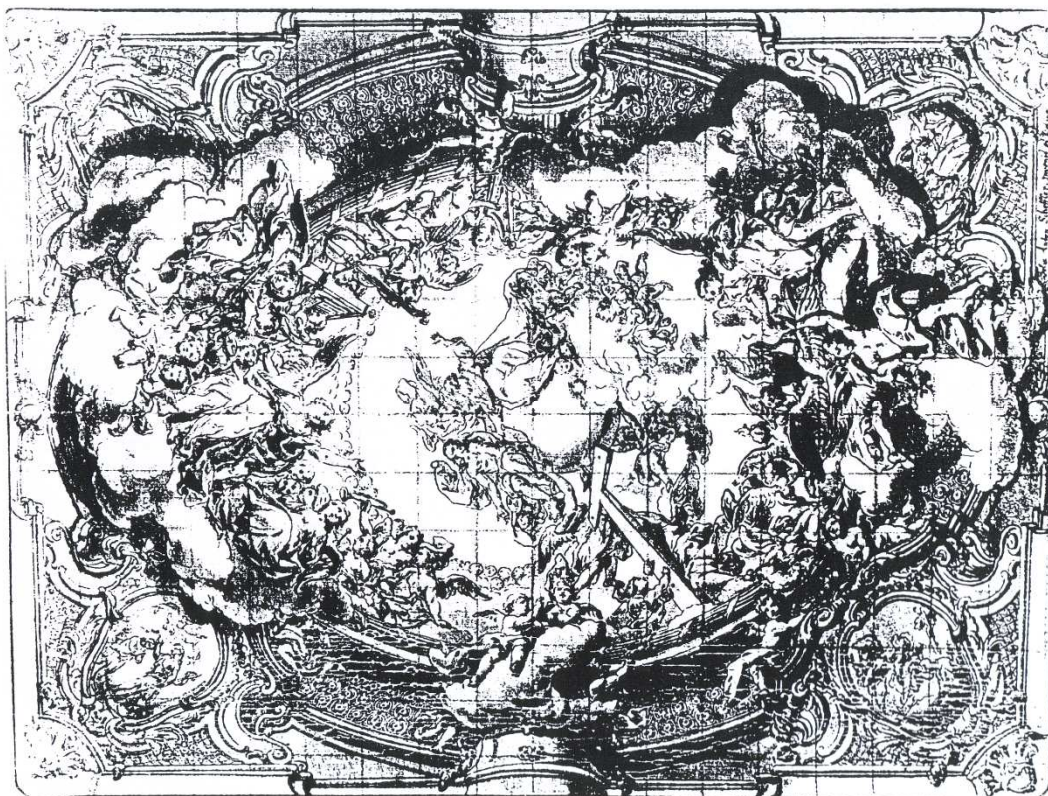


Abb. 26.

F. A. Scheffler

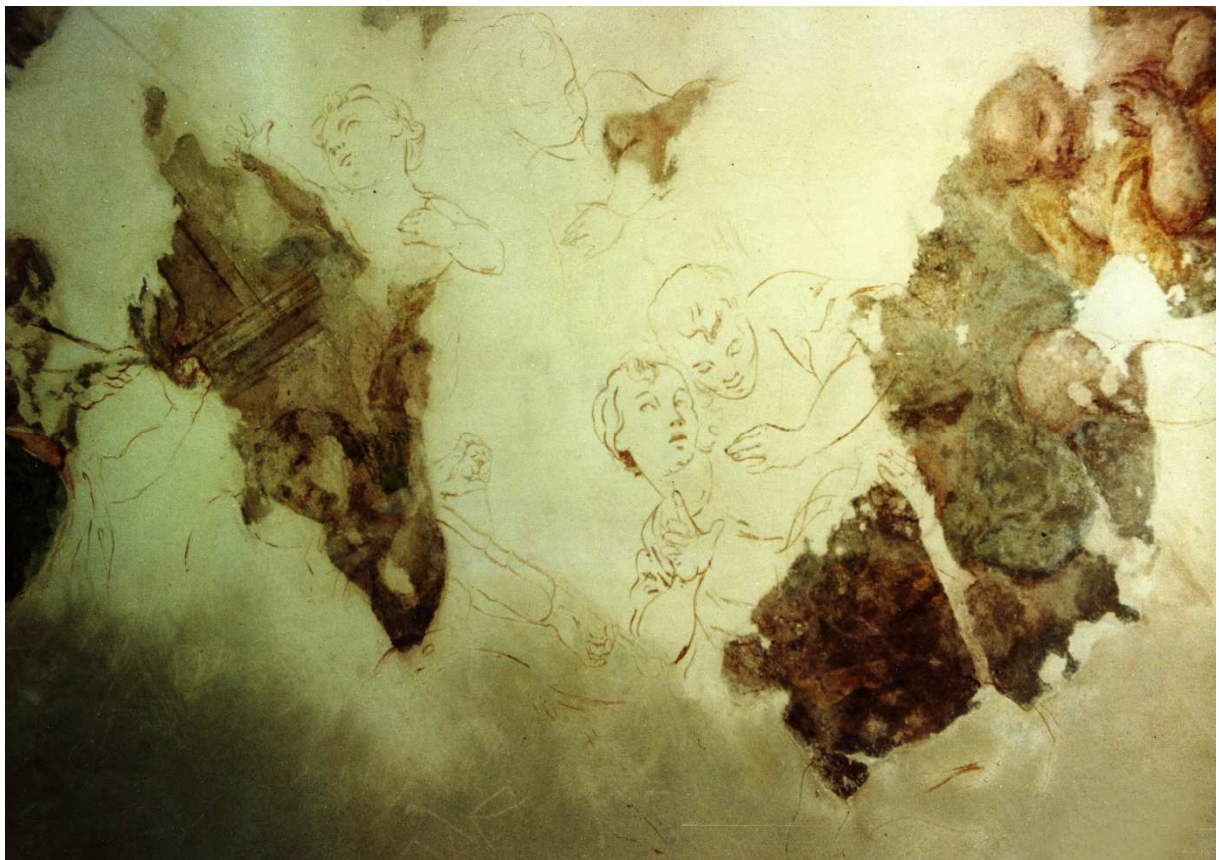
Auferstehung Christi.

Hirschberg i./Schi.

Ryciny z analogicznymi kompozycjami A. Schefflera, będącymi podstawa do rekonstrukcji



Fot.5. Projekt rekonstrukcji zniszczonej partii malowidła w skali 1:1. Autor E. Pill.



Fot.6. Malowidło w trakcie rekonstrukcji.



Fot.8. Malowidło po rekonstrukcji brakującej części kompozycji.