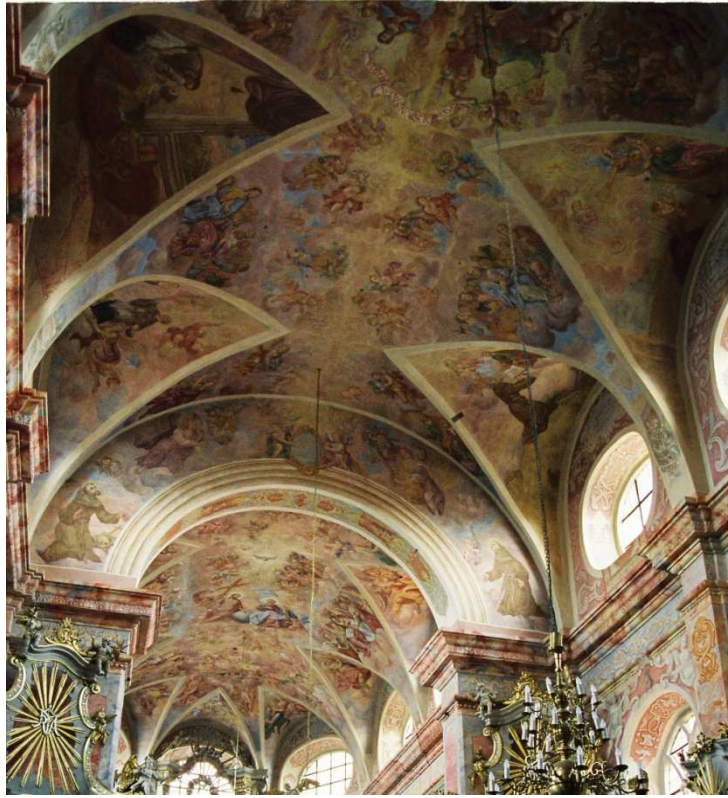


WSCHOWA

Autorskie rekonstrukcje barokowego malowidła – aut. Żebrowski na sklepieniu prezbiterium i nawy kościoła o.o. Franciszkanów we Wschowie (ok. 400 m²).



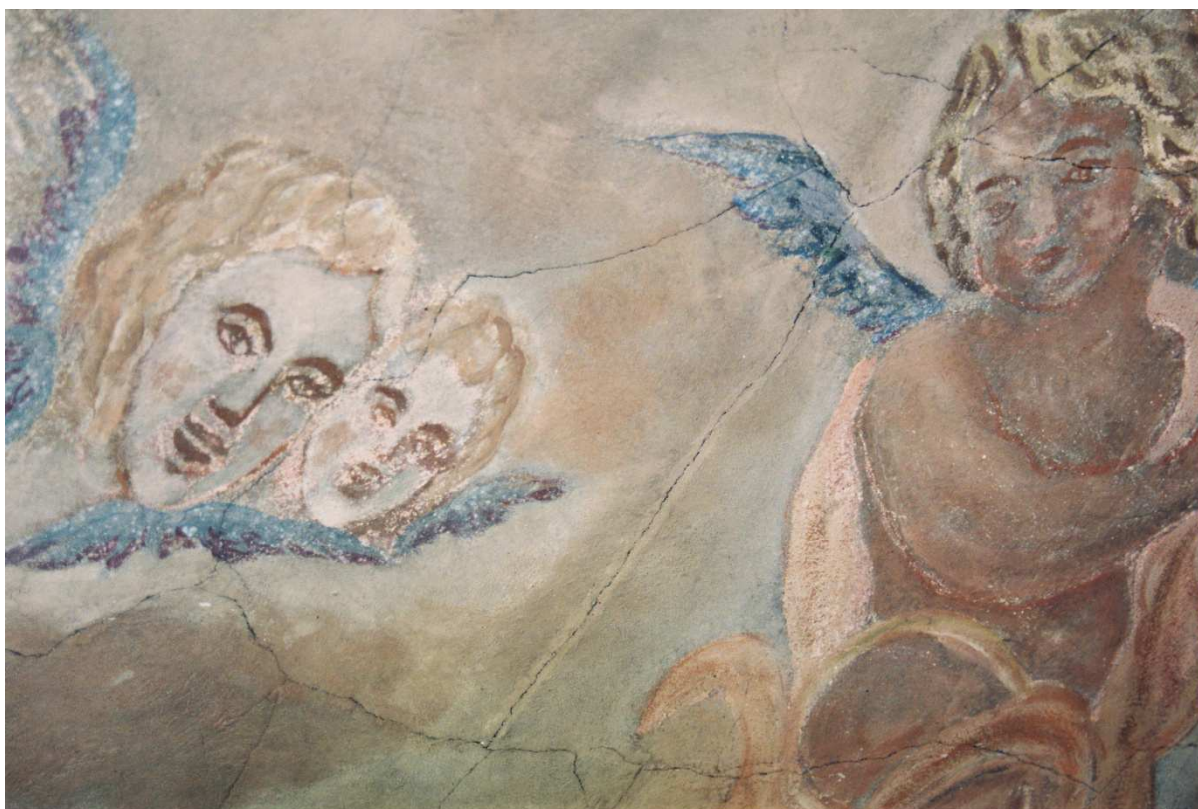
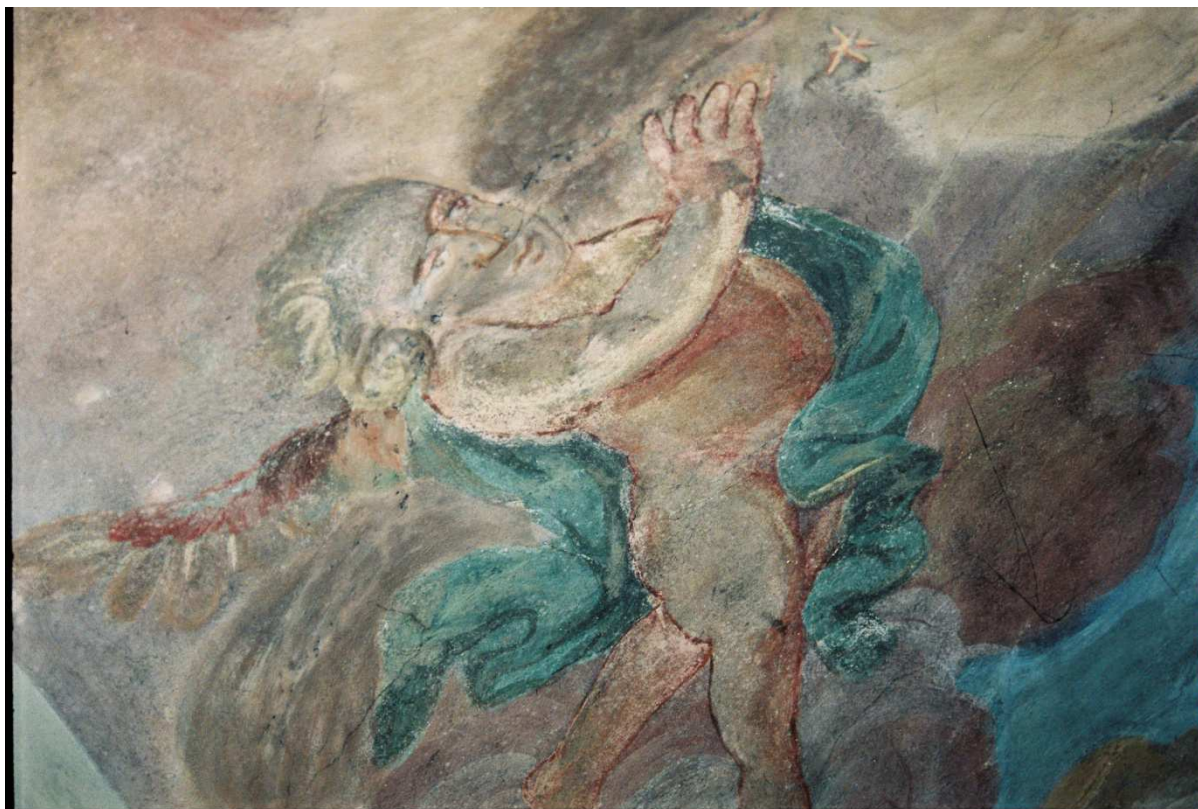
Rekonstrukcja autorska – Edgar Pill. Współpraca – A. Pill

Konserwacja – praca zespołowa pod kierunkiem M. Kiepuszewskiej

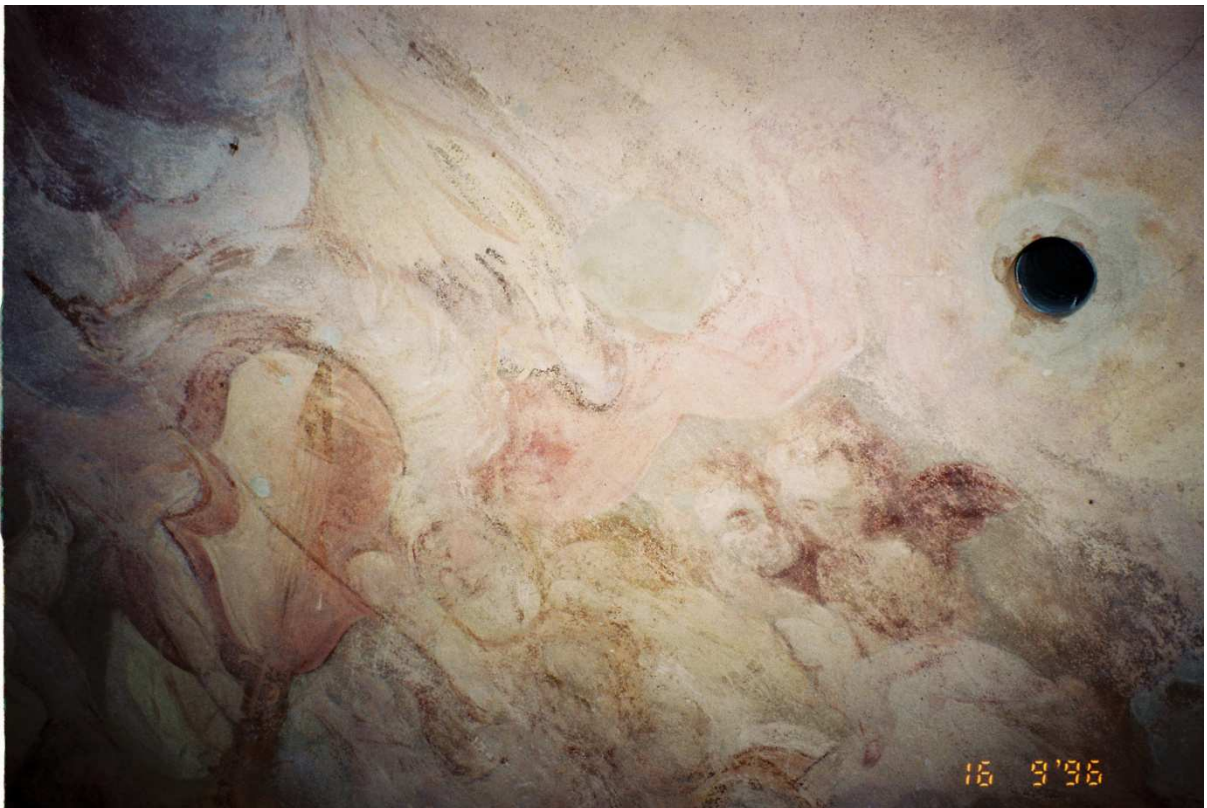
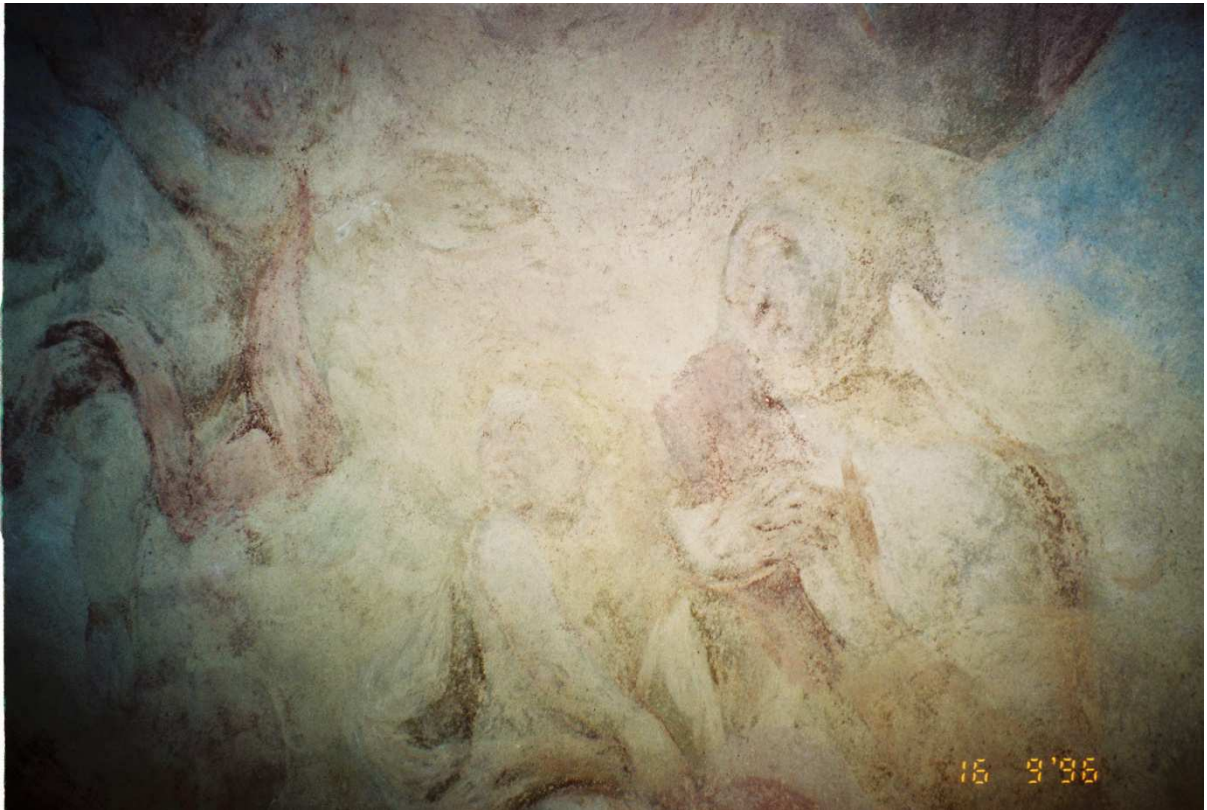
Prace rekonstrukcyjne rozpoczęto od bardzo zniszczonego malowidła w prezbiterium (malowidło zostało uprzednio oczyszczone z przemalowań i podklejone, a ubytki zaprawy uzupełnione)

W tym przypadku należało dokonać analizy stylu autora oryginału oraz umiejętnie odczytać treść przedstawienia, w oparciu o ikonografię, analogie z epoki oraz analizę samego obiektu.

O prawidłowym odczytaniu charakteru, stylu autora oryginału, jak i techniki malowidła, świadczą odkryte później, bardzo dobrze zachowane partie malowidła, z którymi zrekonstruowane fragmenty malowidła w prezbiterium harmonijnie współgrają.



Fot.1-2. Fragmenty malowidła przed konserwacją.



Fot. 4-5. Fragmenty malowideł po konserwacji.



Fot.6. Prezbiterium. Stan po rekonstrukcji polichromii.

